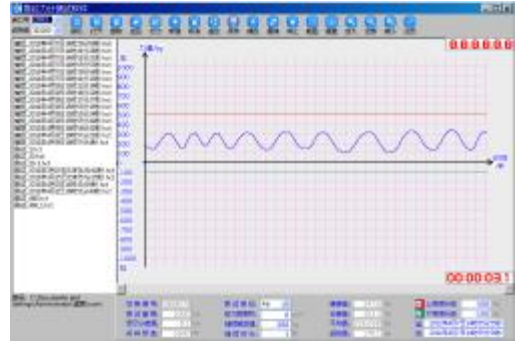


HVC-TX-W01 分体式测力仪

HVC-TX-W01 分体式测力仪是我公司生产的新一代测力仪,使用图显示推拉力计配合外置微压式传感器组成。具有体积小、重量轻、易携带、测试过程可监控可追溯等特点。适用于各种场合下的现场测试,并可结合各种机台和夹具组合成不同用途的小型试验机。



仪表特点:

- u 2.8 寸 TFT 真彩色显示屏;
- u USB 数据接口, 支持热插拔;
- u 传感器外置, 配置各类传感器, 适应各种场合的力值检测。
- u 中英文版界面任意切换;
- u 高采样速率, 6HZ-1600HZ 任意设定, 可用于冲击力测试。
- u 内置实时时钟, 能显示时间和日期;
- u 峰值、实时值、和测试过程曲线同屏显示, 可监控和追溯测试全过程;
- u 上下限偏差值自由设定、限内限外报警任意选择;
- u 上下限两点电平输出、蜂鸣器、显示屏同时提示报警;
- u 测试过程可外部定点触发捕捉曲线;
- u 屏幕显示方向可 180° 翻转;
- u 三种单位 N、kg、lb 自动换算, 还可订制 g、t、kN 等单位;
- u 具有峰值保持功能、峰值自动解除及解除时间自由设定;
- u 可永久保存 100 组测试报告, 测试报告内容有测试时间、峰值、谷值、平均值等, 还可保存 1 组曲线, 追溯测试全过程;
- u 通过输入材料截面积测试材料强度;
- u 可任意设置无操作自动关机、自动背光等省电功能;
- u 通过 PC 配套专用的测试软件, 可无限存储、传递、追溯测试曲线数据;
- u 可在软件界面中打印测试结果;
- u 可配置各类测试机台、实现各种测试。



产品参数:

型号	HVC-TX-W01 分体式测力仪
量程	150kg、1500N
分度值	0.1kg、1N
传感器	外置 HVC-W01-5000N 微压式传感器
测量范围	10%-100%FS
示值误差	±1%

传感器尺寸图

HVC-W01

